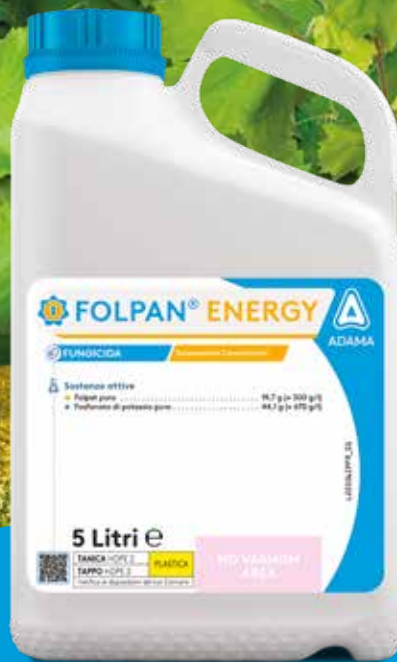




ADAMA

FOLPAN ENERGY®

Più che forte, energico



Il massimo dell'azione, il top della protezione.

Il tuo alleato più potente contro la Peronospora
e i principali patogeni della vite.



FUNGICIDI

Listen • Learn • Deliver

ADAMA.COM



Avvertenza: **ATTENZIONE**
 Indicazioni di pericolo: H317 - H319 -
 H332 - H351 - H410 - EUH401

Multi-sito ed un ampio spettro di azione e stimolazione dei sistemi di difesa naturali della pianta.

FORMULAZIONE:
 Sospensione concentrata
 (SC)

COMPOSIZIONE:
 Folpet puro 300 g/l + Fosfonato
 di potassio puro 670 g/l

FRAC:
 M4 e
 33

FAMIGLIA:
 Ftalimidi +
 fosfonati

N. REGISTRAZIONE:
 16794 del 2/12/2022

FOLPAN ENERGY®



COLTURA	DOSI	NOTE	INTERVALLO DI SICUREZZA
Vite da vino	350-400 ml/hl (dose massima 4 l/ha)	Effettuare un massimo di 5 trattamenti all'anno con un intervallo minimo di 14 giorni tra le applicazioni. Iniziare i trattamenti nella fase di sviluppo della vegetazione ed interromperli ad invaiatura completa.	28 giorni

Epoche di intervento

FOLPAN ENERGY® è un fungicida ad **azione preventiva e curativa**.
 Per le caratteristiche di forte sistemica e importante copertura, FOLPAN ENERGY®
 trova il suo impiego dalla **fase di fioritura fino a completa allegagione**.

LINEA DIFESA DALLA PERONOSPORA



PRE CADUTA
FOGLIE



APERTURA GEMME
PUNTA VERDE



FOGLIE
DISTESE



GRAPPOLI
VISIBILI



GRAPPOLI
SEPARATI
PRE FIORITURA



FIORITURA



ALLEGAGIONE



PRE CHIUSURA
GRAPPOLO



CHIUSURA
GRAPPOLO



INVAIATURA
MATURAZIONE

FOLPAN® 80WDG

BANJO®

FOLPAN® GOLD

EXTASE® R

FOLPAN ENERGY®

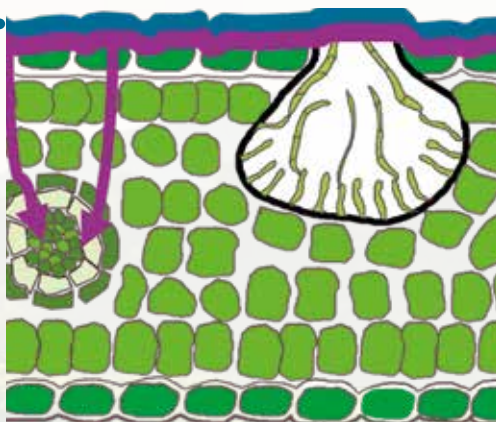
CARSON® + MEXIRAM® HI BIO

Meccanismo di intervento

FOLPAN ENERGY® AGISCE PER CONTATTO E IN MODO SISTEMICO. QUESTO PERMETTE UN CONTROLLO SIA DEI TESSUTI GIÀ FORMATI, SIA DI QUELLI DI NUOVA FORMAZIONE.

FOLPET

Fungicida lipofilo di contatto con **alta affinità alle cere** (LogP 3,11) e bassa mobilità, in grado di formare **una barriera protettiva preventiva** che impedisce al micelio di germinare. Questa barriera è in grado di proteggere i tessuti meno giovani, meno predisposti all'assorbimento del fosfonato.



FOSFONATO DI POTASSIO

Stabilizza il FOLPET distribuito sulla superficie aumentando l'efficacia e la persistenza d'azione. È caratterizzato da elevata sistemia; viene **assorbito rapidamente** dalla vegetazione (e quindi non dilavato) e **traslocato nella pianta** in modo acropeto e basipeto.

Sezione schematica di una foglia trattata con Folpan Energy®.

	FOLPET	FOSFONATO DI POTASSIO
Famiglia	Phthalimidi	Fosfonati
Mobilità	Azione di contatto Fungicida lipofilo caratterizzato da alta affinità alle cere e bassa mobilità, in grado di formare una barriera protettiva preventiva sulla vegetazione che impedisce al micelio di germinare	Azione sistemica Viene assorbito rapidamente dalla vegetazione e traslocato all'interno dell'intera pianta in modo sia acropeto che basipeto
Meccanismo d'azione	FRAC M4 Interferisce contemporaneamente su più funzioni vitali del fungo: divisione cellulare, produzione di energia e sviluppo cellulare. Tutte queste attività inibiscono la germinazione delle spore e il successivo sviluppo del micelio	FRAC P7 (33) Svolge una duplice azione: diretta (attività fungicida) e indiretta (stimola le difese naturali della pianta - <i>Systemic Acquired Resistance</i>)



Perché Folpan Energy®?

- ▶ **UNA COMBINAZIONE UNICA**
tra due fungicidi antiperonosporici:
uno con attività di contatto multisito
ed uno sistemico che si distribuisce
rapidamente in tutta la pianta.
- ▶ **PROTEZIONE DI LUNGA DURATA**
contro la peronospora della vite.
- ▶ **DIFESA COMPLETA DI TUTTI
GLI ORGANI DELLA PIANTA,**
vegetazione in accrescimento e grappolo.
- ▶ **ATTIVITÀ RICONOSCIUTA**
contro Escoriosi, Botrite e Black Rot.
- ▶ **UN POTENTE STRUMENTO**
per le strategie antiresistenza grazie
ai suoi due attivi a basso rischio.

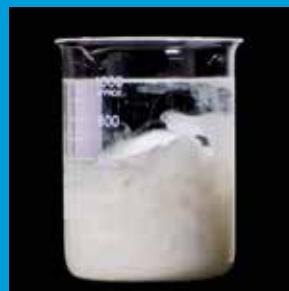
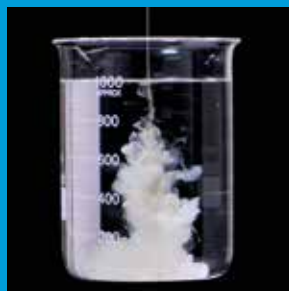


Nuova formulazione liquida

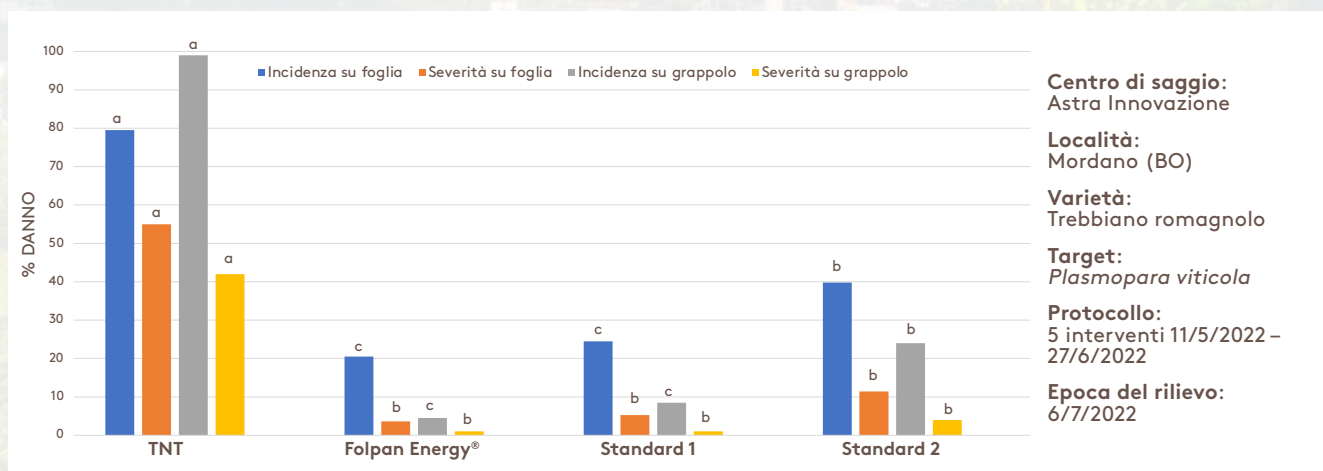
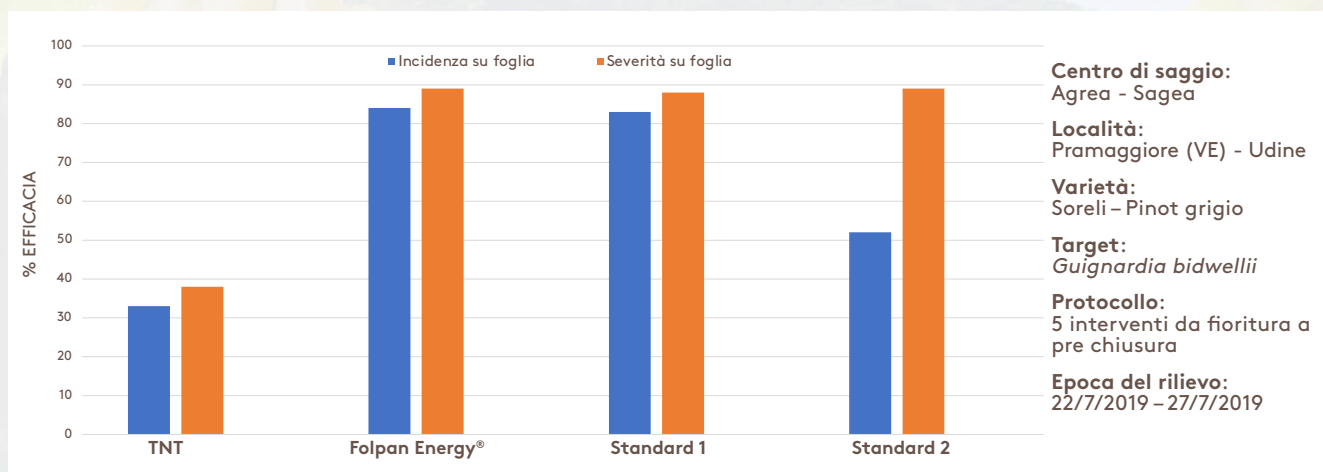
- Folpan Energy® è prodotto nella nuova formulazione liquida ottimizzata, che grazie alla dimensione micronizzata delle particelle, assicura una **maggiore superficie di contatto tra prodotto/area trattata**, offrendo così una miglior protezione del grappolo e della vegetazione.
- Protezione del grappolo e della vegetazione.
- I coformulanti contenuti in Folpan Energy® favoriscono un'**ottimale distribuzione della goccia**, e una **maggiore biodisponibilità** di prodotto a difesa della coltura.
- La formulazione in sospensione concentrata (SC), garantisce l'**assenza di polveri** in fase di miscelazione e preparazione in botte.

ELEVATA SOLUBILITÀ IN ACQUA, ANCHE A DIVERSI PH.

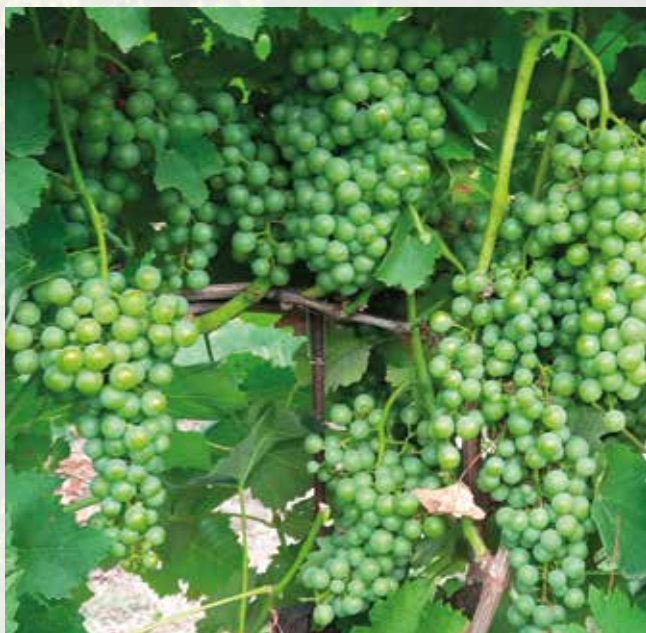
Diverse esperienze di laboratorio e di campo, hanno evidenziato l'**ottima solubilità** di Folpan Energy® in acqua a diversi pH e la **buona compatibilità con altri agrofarmaci**.



Esperienze su vite



PROVA SU *PLASMOPARA VITICOLA*



TRATTATA CON FOLPAN ENERGY®



NON TRATTATA



ADAMA

Listen ▶ Learn ▶ Deliver

Prodotto fitosanitario autorizzato dal Ministero della Salute. Usare i prodotti fitosanitari con precauzione. Prima dell'uso leggere sempre l'etichetta e le informazioni sul prodotto con particolare attenzione alle prescrizioni supplementari, ai pittogrammi e le frasi di pericolo per un uso sicuro del prodotto.

RICORDATI
DI SCARICARE
LA **APP ADAMA!**



Adama Italia S.r.l. Via Zanica, 19 - 24050 Grassobbio (BG) - Italia - www.adama.com